

ELECTRIC EPILATOR/SHAVER CD-01DP24

INSTRUCTION MANUAL

SAFETY INSTRUCTIONS:

- Do not use the device under the following conditions: persons with allergies, persons with open wounds, chapped or swollen skin in the area of use; persons with other severe diseases, etc...
- Always check the device's body and blade head before you use it. Do not use the device if it is not working properly, appears damaged or broken to prevent injuries.
- Immediately discontinue use and consult if any abnormality or malfunction is detected during use.
- Immediately discontinue use and consult if skin problems appear after using the device.
- Do not attempt to modify, disassemble or repair the device yourself to prevent accidents.

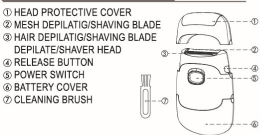
CAUTION

- Do not share the device with others.
- Regularly clean the device to extend its lifetime.
- This device is not a toy. This device cannot be used by children under 8 years. It can be used by children aged from 8 years and above and persons with reduced physical, sensory or mental capabilities or lack of experience and knowledge if they have been given supervision or instruction concerning use of the appliance in a safe way and understands the hazards involved.
- This device is battery-operated. If you do not use the device for a long time, remove the batteries.

DEVICE SPECIFICATIONS:

- Name: electric epilator/shaver
- Model: CD-01DP24
- Power: 3V/1.7W
- Type of battery: AAx2 (not included)
- Executive standard: OXIM 1008-2020

DEVICE DESCRIPTION:



USING INSTRUCTIONS:

Please read the instructions carefully before using the device to ensure proper operation.

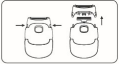
INSTALL THE BATTERIES

- Make sure the device is turned off. Grasp the device body with one hand and turn it upside down (avoid turning on the device by sliding the switch button accidentally). With the other hand hold the battery cover.
- Hold the device firmly and wiggle the protective cover until the gap is big enough to pull it until it separates from the device.
- Insert 2 AAA batteries aligning the +/− poles as indicated. Pull the battery cover back on (batteries not included)



REMOVE/INSTALL THE DEPLATE/SHAVER HEAD

- To remove the depilate/shaver head, press the depilate/shaver release buttons on both sides of the device and pull the depilate/shaver head upwards.



2. To install the depilate/shaver head, press and hold the depilate/shaver head release buttons on both sides of the device body and slowly insert the shaver head until it locks the position.



USING THE DEVICE

- Remove the protective cap and slide the power switch upwards to turn the device on.



- Lightly place the blade head on the skin at 90-degree angle and move the shaver slowly against the direction of the hair growth.



- When depilating/shaving body hair, move the blade head upwards from the ankle to the thigh and from the inside to the outside area of the armpit.



- The armpit hair may grow in different directions. When trimming this area, make sure you hold your arm up to stretch your skin. If you find it necessary, you can give an extra stretch to the skin by using the free hand. Start trimming from the centre outwards against the direction of hair growth. If necessary, depilate/shave in different directions for better results.



- After use, slide the power switch downwards to turn the device off.

BLADE HEAD DESCRIPTION:

- Mesh depilating/shaving blade: the blade is suitable for trimming thicker and shorter hairs (including men's stubble beards). The depilating/shaving blade is flexible and requires proper pressure during use to remove hair effectively.
- Hair depilating/shaving blade: the blade is suitable for trimming long and thinner hair (except for thick shorter hair). The blade rounded tips are designed not to scratch the skin, providing a safe trimming experience.

CLEANING AND MAINTENANCE:

- Make sure the device is turned off before you start cleaning it.
- Do not immerse the device in water. Detachable parts/accessories can be cleaned separately.
- The device's Surface can be washed with water. Use a clean, dry cloth to dry it.
- Do not use any lubricant, detergent, polishing agents or rinse aid on this device.
- The removable blade head should be cleaned with the cleaning brush and then rinsed with water.
- Do not use towels, paper towels, and wire ball sponge to clean the depilate/shaver head.

WARRANTY AND SUPPORT:

- Eco Friendly tips: batteries contain substances harmful to our environment, please do not dispose of the batteries with the normal household waste, instead, hand them over at an official recycling point.

Troubleshooting:

PROBLEM	POSSIBLE CAUSE	SOLUTION
Slide the power switch and the device doesn't work.	The batteries were inserted incorrectly. The batteries are running low or out of power.	Insert the batteries correctly as guided. Replace the batteries as guided.
The depilate/shaver head falls off.	The depilate/shaver head was not	Turn off the device and install the depilate/shaver head correctly as guided.
Other problems.		Contact your local shopping centre.

NOTE: If the device still does not work properly after using the above solutions, please stop using the device and contact the shopping centre.

Please visit our website: www.closdreams.com or contact our customer service team: devoluciones@closdreams.com if you need to learn about our products or if you need any information. You can also contact the shopping centre.

This brand indicates that this product must not be disposed of with other household waste throughout EU. To prevent environmental or human health damage from uncontrolled waste disposal, recycle it responsibly to promote the sustainable reuse of material resources. To return your used device, please use collection and return systems or contact the site where it was purchased. They will be able to recycle the product safely.

Conformity declaration:

Hereby CLOS DREAMS SL declares that the ELECTRIC EPILATOR/SHAVER (CD-01DP24) fulfills the essential requirements and any other applicable or enforceable provisions of the directives of the European Parliament and Council, transposed into the Spanish law.

In accordance with the provisions of Directives 2014/30/EU, 2011/65/EU

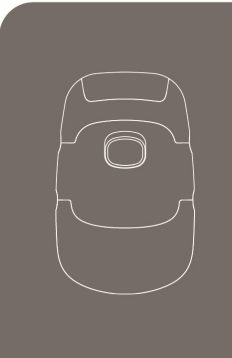
Troubleshooting:

GUARANTY CARD	
PRODUCT TYPE:	
MODEL:	
SERIAL Nº:	
SHOPPING CENTER:	
DATE OF BUY:	
917524381 CLOS DREAMS SL C/ ELECTRICISTAS 18 28670 VILLAVICIOSA DE ODOON MADRID	
SHOP STAMP	

The CD-01DP24 electric epilator/shaver has a 3-year warranty from the date of purchase, except for wear and tear parts that have a one-year warranty from the date of purchase.

IMPORTED BY: CLOS DREAMS S.L.
B-87016812 VILLAVICIOSA DE ODOON, MADRID
C/ELECTRICISTAS,18

VILLAVICIOSA DE ODOON
28670 MADRID
T.F. 917524381
MADE IN CHINA
GUARANTY/SAT: devoluciones@closdreams.com



DEPILADORA/AFEITADORA ELECTRICA CD-01DP24

INSTRUCTION MANUAL

ADVERTENCIAS DE SEGURIDAD:

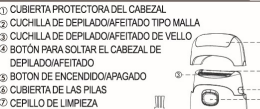
- No use la depiladora/afeitadora bajo las siguientes circunstancias: si tiene alergias; con heridas abiertas; con la piel agrietada o hinchada en la zona donde se va a usar o con otras enfermedades severas de la piel.
- Compruebe siempre la depiladora/afeitadora y la cuchilla del cabezal antes de usarlo. No use la depiladora/afeitadora si no está funcionando adecuadamente, parece dañada o rota para prevenir lesiones.
- Deje de usarla inmediatamente y consulte si se detecta alguna anomalía o mal funcionamiento mientras se usa.
- Deje de usarla inmediatamente y consulte si nota alguna anomalía en la piel después de depilarse.
- No intente modificar, desmontar o reparar la depiladora/afeitadora usted mismo para prevenir accidentes.

- No comparta la depiladora/afeitadora con otras personas.
- Limpie regularmente la depiladora/afeitadora para extender su vida útil.
- Esta depiladora/afeitadora no es un juguete por lo que no puede ser usada por niños menores de 8 años. Los niños de 8 años en adelante y personas con capacidades físicas, sensoriales o mentales reducidas o falta de conocimientos y experiencia en el manejo de este tipo de aparatos, pueden usarlos siempre que cuenten con supervisión o hayan recibido instrucciones sobre el uso seguro del aparato y entiendan los riesgos que implica.
- Esta depiladora/afeitadora funciona con pilas. Si no se usa durante un largo periodo de tiempo, quite las pilas.

ESPECIFICACIONES DEL APARATO:

- Nombre: depiladora/afeitadora eléctrica
- Modelo: CD-01DP24
- Potencia: 3V/1.7W
- Tipo de batería: pilas AAx2 (no incluidas)
- Tipo estándar: OXIM 1008-2020

DESCRIPCION DE LA DEPILADORA/AFEITADORA:



INSTRUCCIONES DE USO:

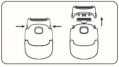
Por favor lea las instrucciones con atención antes de usar la depiladora/afeitadora para asegurar un uso correcto de la misma.

- COLOCAR LAS PILAS**
- Asegúrese de que la depiladora/afeitadora está apagada, coja la depiladora/afeitadora con una mano, y dele la vuelta para ponerla boca abajo, (intentando no encenderla accidentalmente) con la otra mano sujete la cubierta de las pilas.
 - Sujete la depiladora/afeitadora firmemente y mueva la cubierta protectora hasta que se separe lo suficiente y tire hacia abajo para retirar la cubierta de las pilas.
 - Introduzca dos pilas AAA tal y como se indica en el compartimento de las pilas (pilas no incluidas) y vuelva a poner la cubierta de las pilas.



QUITAR/PONER EL CABEZAL DE DEPILADO/AFEITADO

- Para quitar el cabezal de depilado/afeitado presione los botones de ambos lados del aparato para soltar el cabezal y tire del cabezal de depilado/afeitado hacia arriba.



- Para instalar el cabezal de depilado/afeitado, mantenga presionados los botones para soltar el cabezal de ambos lados del aparato e inserte despacio el cabezal de depilado/afeitado hasta que se bloquee en su posición.



USO DE LA DEPILADORA/AFEITADORA

- Quite la cubierta protectora y deslice el botón de encendido hacia arriba para poner en marcha el aparato.



- Coloque suavemente el cabezal de depilado/afeitado sobre la piel en un ángulo de 90 grados y mueva la depiladora despacio en contra de la dirección de crecimiento del vello.



- Mientras se esté depilando/afeitando el vello corporal, mueva el cabezal hacia arriba desde el tobillo hasta el muslo, y de la zona de la axila a la exterior de la axila.



- El vello de las axilas puede crecer en diferentes direcciones. Cuando este depilando/afeitando esta zona, asegúrese de tener el brazo en alto para estirar la piel. Si lo cree necesario puede estirar más la piel de la axila con la otra mano. Empiece a depilar/afeitar del centro al exterior en contra de la dirección de crecimiento del vello. Si es necesario depile/afeite en diferentes direcciones para un resultado impecable.



- Después de usar la depiladora/afeitadora, deslice el botón de encendido/apagado hacia abajo para apagarlo.

DESCRIPCION DE LAS CUCHILLAS DEL CABEZAL:

- Cuchilla de depilar/afeitar tipo malla: esta cuchilla es adecuada para depilar/afeitar el vello corto y grueso (incluyendo barbas incipientes). La cuchilla de depilado/afeitado es flexible y requiere de la presión adecuada durante su uso para eliminar el vello de forma eficiente.
- Cuchilla de depilado/afeitado de vello: esta cuchilla es adecuada para depilar/afeitar vello largo y fino (excepto para vello corto y grueso). Las puntas redondeadas de la hoja están diseñadas para no arañar la piel, proporcionando un depilado/afeitado seguro.

LIMPIEZA Y MANTENIMIENTO:

- Asegúrese de que el aparato está apagado antes de empezar a limpiarlo.
- No sumergir el aparato en el agua. Las partes desmontables se pueden limpiar por separado.
- La superficie del aparato puede ser limpiada con agua del grifo, un paño seco para secar el aparato.
- No use jabóns, tónicos húmedos, productos para pulir o abrillantador en este aparato.
- Las partes desmontables del cabezal deben ser limpiadas con un cepillo y después enjuagadas con agua.
- No use ballas, toallitas húmedas o estropajo de alambre para limpiar el cabezal.

GARANTIA Y SERVICIO TÉCNICO:

- Consejos ecológicos: las pilas contienen sustancias nocivas para el medio ambiente, por favor no las tire a la basura, lívelas a un punto oficial de reciclaje.

Solución de problemas:

PROBLEMA	POSSIBLE CAUSE	SOLUTION
Enciende el aparato y no funciona.	Las pilas no se han colocado. Las pilas tienen poca batería o están gastadas del todo.	Coloque las pilas correctamente según las indicaciones. Cambie las pilas según las indicaciones.
Enciende el aparato y no funciona.	El cabezal no se instaló correcta-	Asegure el aparato e instale en cabezal correctamente según las indicaciones.
Otros problemas		Contacte con el establecimiento donde compró el aparato.

NOTA: Si el aparato no funciona adecuadamente después de usar las soluciones indicadas, por favor pade de usuario y contacte con el establecimiento donde compró el aparato.

*Por favor visite nuestra WEB: www.closdreams.com o contacte con el servicio de atención al cliente: devoluciones@closdreams.com si necesita información sobre nuestros productos o cualquier otro tipo de información. También puede contactar con el establecimiento donde lo compró.

Esta marca indica que este producto no debe eliminarse con otros residuos domésticos en toda la UE. Para prevenir posibles daños medioambientales o a la salud humana por eliminación descontrolada de residuos, recicle de forma responsable para promover la reutilización sostenible de recursos materiales. Para devolver su dispositivo utilizado, por favor use los sistemas de recogida y devolución o contacte con el sitio donde fue comprado. Ellos podrán reciclar el producto de forma segura.

DECLARACION DE CONFORMIDAD

Por medio de la presente CLOS DREAMS SL declara que la DEPILADORA/AFEITADORA CD-01DP24 cumple con los requisitos esenciales y cualesquiera otras disposiciones aplicables o exigibles de las directivas del parlamento europeo y del consejo, transpuesta a la legislación española.

De acuerdo con las disposiciones de las Directivas 2014/30/EU, 2011/65/EU

Carta de garantía

CERTIFICADO DE GARANTIA	
EQUIPO:	
MODELO:	
Nº DE SERIE:	
ESTABLECIMIENTO:	
FECHA DE COMPRA:	
917524381 CLOS DREAMS SL C/ ELECTRICISTAS 18 28670 VILLAVICIOSA DE ODOON MADRID	
SELLO DEL ESTABLECIMIENTO	

La depiladora/afeitadora depiladora eléctrica CD-01DP24 tiene 3 años de garantía desde la fecha de la compra, excepto las piezas en uso y desgaste que tienen un año de garantía desde la fecha de la compra.

IMPORTADO POR: CLOS DREAMS S.L.
B-87016812 VILLAVICIOSA DE ODOON, MADRID
C/ELECTRICISTAS,18

VILLAVICIOSA DE ODOON
28670 MADRID
T.F. 917524381
FABRICADO EN CHINA
GARANTIA/SAT: devoluciones@closdreams.com

